

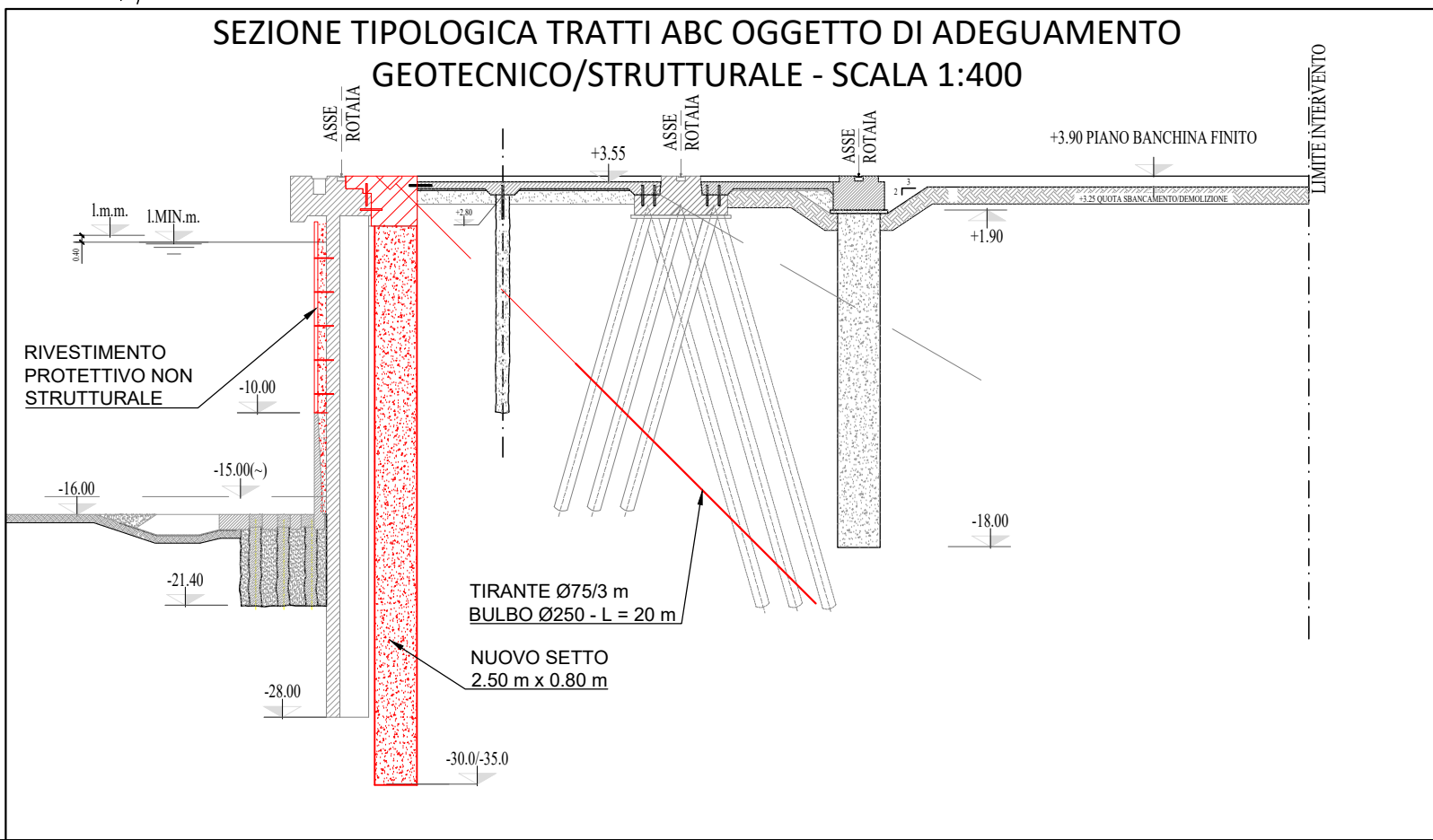
ATF al Piano Regolatore del Porto di Gioia Tauro
"Resezione banchine di Ponente - Tratti G-H-I"
Approvato con voto del Consiglio Superiore dei Lavori Pubblici n.48 del 21.06.2022.

Progetto lavori di approfondimento e consolidamento dei fondali del canale portuale, adeguamento strutturale banchine e realizzazione terza via di corsa nel tratto "D" della banchina di levante.
Approvato con voto del Consiglio Superiore dei Lavori Pubblici n.110 del 5.10.2011.

NUOVO PIANO PESCAGGI DEL PORTO DI GIOIA TAURO
ATF al Piano Regolatore del Porto

LEGENDA

- 16.00 m
- 17.00 m
- 17.40 m (secondo ATF n.48 del 21.06.2022)
- 18.00 m
- Tratti di banchina oggetti di adeguamento geotecnico/strutturale



Autorità di Sistema Portuale
dei Mari Tirreno Meridionale
e Ionio

AUTORITA' DI SISTEMA PORTUALE DEI MARI TIRRENO MERIDIONALE E IONIO
PORTO DI GIOIA TAURO
APPROFONDIMENTO E CONSOLIDAMENTO DEI FONDALI DEL CANALE PORTUALE LUNGO LA BANCHINA DI LEVANTE TRATTI A-B-C
CIG: 9493369FEA - CUP: F52B19000050005

ADEGUAMENTO TECNICO FUNZIONALE AL PRP VIGENTE

DESCRIZIONE	CODICE ELABORATO
PLANIMETRIA DI PROGETTO	PT-203-00-PLA
SCALA	1:2000

Rev.	Data	Descrizione
0	Maggio 2023	EMISSIONE
1	Giugno 2023	Aggiornamento con voto CSLPP n. 110
2	Giugno 2023	Revisione

IL RESPONSABILE DEL PROCEDIMENTO
Ing. Maria Carmela De Maria

RAGGRUPPAMENTO TEMPORANEO DI PROFESSIONISTI

CAPOGRUPPO-MANDATARIA

Ing. Paolo Contini

COLLABORATORE:
Ing. Giancarlo Milano
Ing. Fabio Modugno
Ing. Giuseppe Vella
Geom. Marco Corradini

MANDANTE

Ing. Lucio Abbadessa

COLLABORATORE:
Ing. Corrado Montefusco
Ing. Fabio S. Martino Rocca
Ing. Riccardo Intini

MANDANTE

Ing. Marco Pittori

COLLABORATORE:
Arch. Francesca Romana Monas
Ing. Giulio Zanza
Ing. Anna di Giallombardo

MANDANTE

Geol. Pierfederico De Pari

Progettista Responsabile dell'integrazione tra le varie prestazioni specialistiche : Ing. Massimo Vitellozzi

STUDI E RELAZIONE GEOLOGICA : Geol. Pierfederico De Pari (Geoservizi S.r.l.)